



TEST ÇÖZME TEKNİKLERİ

1) SIRALAMANI YAP

SÖZEL

TÜRKÇE

SOSYAL

İNGİLİZCE

DİN KÜLTÜRÜ

SAYISAL

FEN BİLİMLERİ

MATEMATİK

Test Çözme Teknikleri

$$9 - 3 \div \frac{1}{3} + 1 = ?$$

Kaleminizi Kullanın!

İşlem gerektiren sorularda kalemini kullanın.

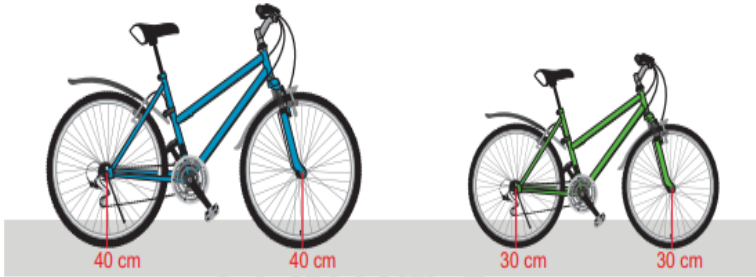
İşlemleri aklından yapman hata yapma olasılığını artırır.

Test Çözme Teknikleri

Matematik Örnek Soruları

1. Yarıçapının uzunluğu r olan bir çemberin çevresi $2\pi r$ dir.

Mehmet bisiklet almak için bisikletçiye gidiyor ve tekerlerin merkezlerinin yere olan uzaklıkları 30 cm ile 40 cm olan iki farklı bisikleti beğeniyor.



Bu iki bisikleti aynı mesafede sürerek deneyen Mehmet, her iki bisikletin de tekerlerinin tam tur atarak mesafeyi tamamladığını görüyor.

Buna göre Mehmet'in bisikletleri denediği mesafe en az kaç santimetredir? (π yerine 3 alınız.)

- A) 400 B) 420 C) 700 D) 720

Soruda Verilenlere Dikkat Edin!

Verilen bilgileri dikkatli okuyun. Altı çizili veya koyu yazılmış kelimelere dikkat edin.

Sınav Teknikleri



Bilemediğın Soruları Boş Bırak

4 yanlış bir doğru cevabı götürdüğü için, bilemediğın soruları boş bırak. İki seçenek arasında kaldığında birini seçebilirsin.

SINAV TEKNİKLERİ

Aşağıdaki tabloda bir uçaktaki boş koltuk sayısı a olduğunda belirlenen bilet ücretleri verilmiştir.

Tablo: Boş Koltuk Sayısına Göre Bilet Ücretleri

Boş Koltuk Sayısı (a)	Bilet Ücretleri (TL)
$100 < a \leq 120$	40
$60 < a \leq 100$	60
$40 < a \leq 60$	80
$1 \leq a \leq 40$	100

Uçaktaki boş koltuk sayısı 110 iken peş peşe 19 tane bilet alındığında bir bilet için en fazla kaç lira ödenir?

- A) 40 B) 60 C) 80 D) 100

Vurgulanan Yerlere Dikkat Edin!

Tamamen, mutlaka, sadece, en az, en fazla, en önemli, her zaman, asla, yalnızca, değildir, ulaşılmaz, ilk, son v.b. Vurgulanan yerleri gözden kaçırmayın.

SINAV TEKNİKLERİ



Kendinize Aşırı Güvenmeyin!

Kendinize aşırı güvenmeniz de, güvenmemeniz de sakıncalıdır. Her iki durumda da motivasyon ve dikkat problemleri yaşarsınız.

SINAV TEKNİKLERİ



Soruya Yorum Katmayın!

Soruda neyi soruyorsa ona odaklanın. Sorunun yanlış veya bu kadar kolay olamayacağını düşünüp farklı sorudan uzaklaşmayın.

Test Çözme Teknikleri



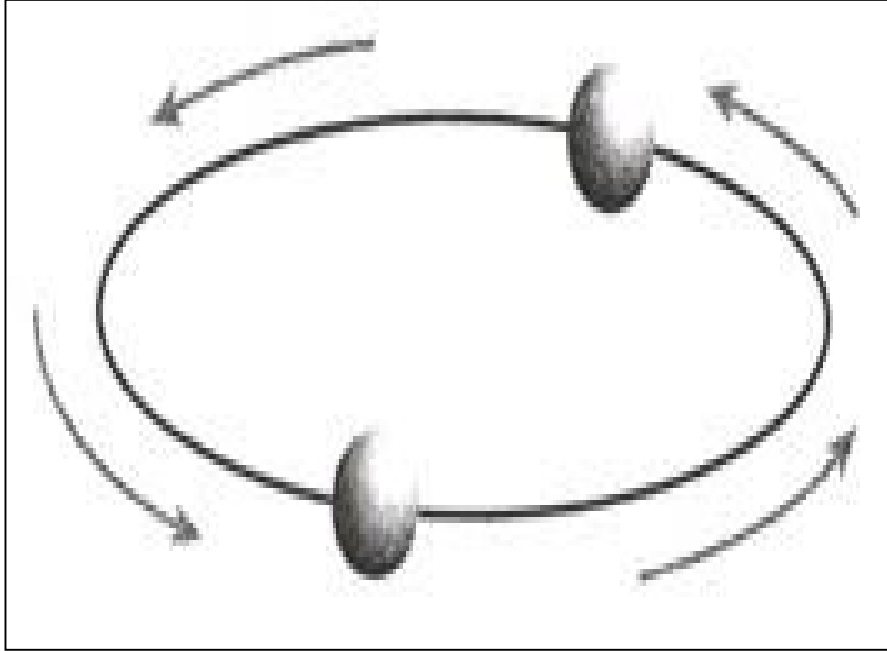
Çok Hızlı Okumayın!

Zamanı yetiştirememeye kaygısı ile soruları çok hızlı okumayın. Çok hızlı okumanız soruyu yanlış çözenize ve tekrar okumak zorunda kalmanıza neden olabilir. Alışkın olduğunuz okuma hızınız neyse aynı şekilde okuyun.

Okuma hızınız yavaşsa hızlı okuma teknikleri ile okumanızı hızlandırın.

3 - TURLAMA TEKNİĞİ

TURLAMA TEKNİĞİ



I.TUR'da; en başarılı olunan dersten başlanarak en zor derse doğru cevaplanır. Zor sorularla kesinlikle zaman kaybedilmez, soru atlanarak boş bırakılır, işaret koyulur.

II.TUR'da; en baştan başlayarak boş bırakılan sorular çözülmeye çalışılır. Cevap seçenekleri irdelenir. Hiçbir fikrimizin olmadığı sorular boş bırakılır.

SON olarak soru kağıdındaki cevaplarla optik formdaki cevaplar karşılaştırılır. Kaydırma yapmadığınızınza emin olun!

Test Çözme Teknikleri

Bir zamanlar geceleri oturur, anılarımı, izlenimlerimi küçük defterlere yazardım. (II) Sonra nasıl oldu bilmiyorum, ne o küçük defterler kaldı ne de bende o sayfalara bir şeyler karalama isteği. (III) Belki de yaşamın bin bir türlü zorluğu bana bu gündelik eğlenceyi unutturdu. (IV) Yıllardan beri çeşitli günlükler okuyorum: Gide'in, Green'in... (V) Alfred de Vigny'nin "Bir Şairin Günlüğü"nü de dilimize çevirdim. (VI) Günlük türüne karşı duyduğum yakınlık, Salah Birsal'in "Günlük"ünü okuduktan sonra daha da arttı.

Bu parça iki paragrafa ayrılmak istense ikinci paragraf hangi cümleyle başlar?

- A) II. B) III. C) IV. D) V. E) VI.

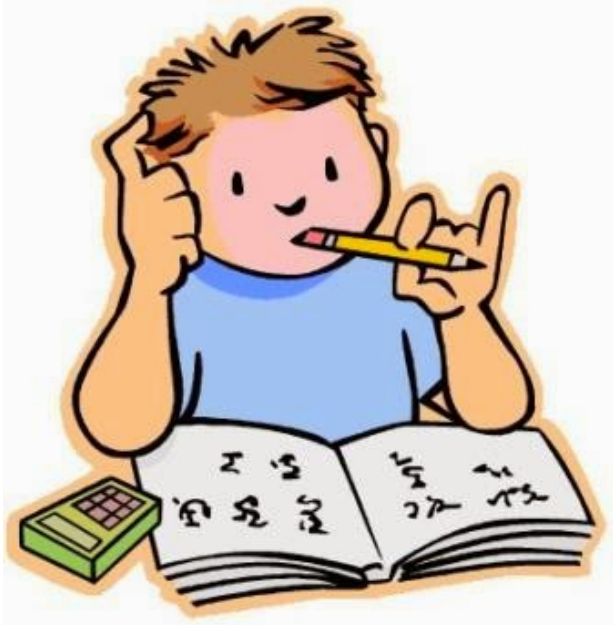
2010 Y.

Önce Soruyu Okuyun!

Paragraf ve açıklaması olan sorularda önce soruyu daha sonra paragraf ve açıklama metnini okuyun.

4 - NEFES TEKNİĞİ

Sınav önemli olabilir fakat hayatım ve geleceğim sadece bu sınava bağlı değil.



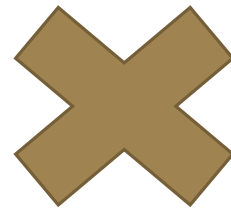
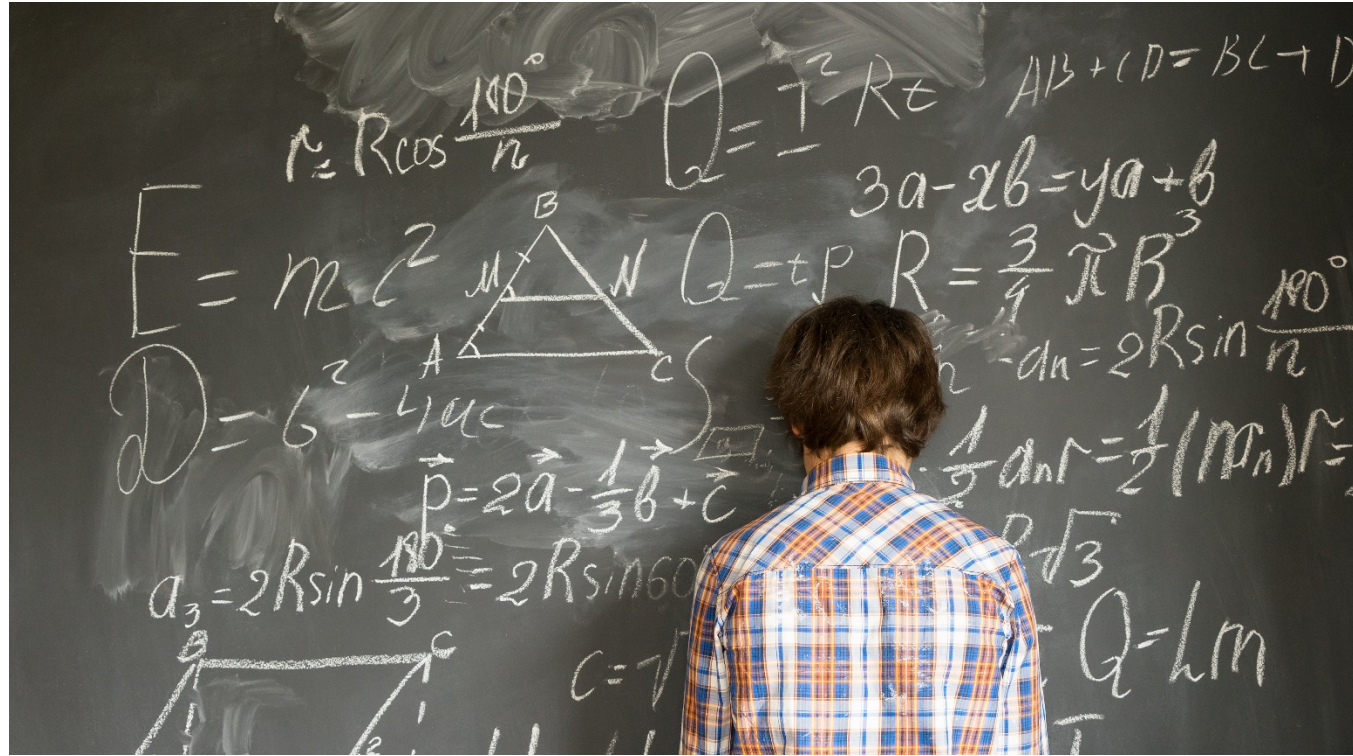
Olumlu Düşünün, Derin Nefes Alın.

Sınava başlayana kadar biraz heyecan olması normaldir.

Bu süreyi olumlu düşünceler ile geçirin.

Lavabo ihtiyacınız varsa gidebilirsiniz.

5 - GÜZEL YAZI

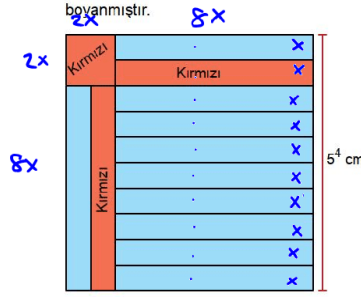


SINAV TEKNİKLERİ

10. $a \neq 0$ ve m, n tam sayılar olmak üzere

$$a^n \cdot a^m = a^{n+m} \text{ ve } \frac{a^m}{a^n} = a^{m-n} \text{ dir.}$$

Bir kenarının uzunluğu 5^4 cm olan kare şeklindeki kâğıdın bir yüzüne aşağıdaki gibi 12 eş dikdörtgen ve 1 kare çizilmiştir. Bu şekillerden kare ve 2 eş dikdörtgen kırmızıya boyanmıştır.



Buna göre kırmızı bölgelerin alanları toplamı kaç santimetrekaredir?

- A) $2 \cdot 5^7$ B) 5^7 C) $2 \cdot 5^6$ D) 5^6

$$\text{Kırmızı} = 2 \cdot 8x \cdot x + 2x \cdot 2x \\ = 16x^2 + 4x^2 = 20x^2$$

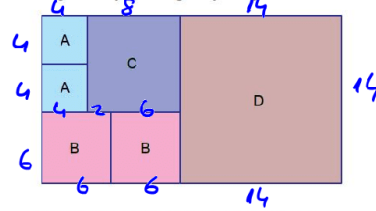
Aynıca

$$10x = 5^4 \text{ ise } x = \frac{5^4}{10}$$

$$K = 20x^2 = 20 \cdot \left(\frac{5^4}{10}\right)^2 \\ = 20 \cdot \frac{5^8}{100} = \frac{5^8}{5} = 5^7$$

mbaegitim.com

11. Dikdörtgen şeklindeki bir kâğıt, alanları santimetrekare cinsinden 10'dan büyük birer tam kare pozitif tam sayıya eşit olan karesel bölgelere aşağıdaki gibi ayrılmıştır.



Eşit alanlı bölgeler aynı harf ile gösterildiğine göre dikdörtgen şeklindeki bu kâğıdın bir yüzünün alanı en az kaç santimetrekaredir?

- A) 168 B) 255 C) 364 D) 392

$$\left. \begin{array}{l} A = 4^2 = 16 \\ C = 8^2 = 64 \\ B = 6^2 = 36 \\ D = 14^2 = 196 \end{array} \right\} \text{Alan} = 14 \cdot 26 \\ = 364$$

Kare ise bir kenar $\sqrt{1050}$
 $\sqrt{1050} < 33$

12. Alanı 1050 cm^2 olan kare şeklindeki bir panoya kenarlarından birinin uzunluğu 5'in tam sayı kuvveti, diğerinin uzunluğu 2'nin tam sayı kuvveti olan dikdörtgen şeklindeki bir afiş, pano yüzeyinden taşmayacak şekilde asılacaktır.

Buna göre afişin bir yüzünün alanı en fazla kaç santimetrekaredir?

- A) 1000 B) 800 C) 640 D) 400

$$\left. \begin{array}{l} 5^x \cdot 2^y < 1050 \\ 5^x < 33 \quad x=2 \\ 2^y < 33 \quad y=5 \end{array} \right\} 5^x \cdot 2^y \text{ ise} \\ 5^2 \cdot 2^5 = 25 \cdot 32 \\ = 800$$



6 - ÖN YARGI



Sınavda zor da, kolay da sorular olacaktır.

Bu kadar kolay soru olmaz diye soruya yorumunuzu katmayın.

Kolay soruları küçümsemeyin.

Unutmayın bir çok öğrenci en kolay sorularda basit hatalar yapıyor.

SINAV TEKNİKLERİ

Elektrik devrelerinde akımı sınırlamak ve devre elemanlarının yüksek akımdan zarar görmesini engellemek için dirençler kullanılır. Her direncin bir ohm değeri vardır.

Aşağıda bu değer, dirençlerin üzerinde bulunan renkli şeritler kullanılarak nasıl hesaplanacağı açıklanmıştır.

Tablo: Direnç Üzerindeki Şeritlerin Anlamları

Renk	Siyah	Kahverengi	Kırmızı	Turuncu	Sarı	Yeşil	Mavi	Mor	Gri	Beyaz	Altın	Gümüş
Rakam	0	1	2	3	4	5	6	7	8	9	-	-
Çarpan	10^0	10^1	10^2	10^3	10^4	10^5	10^6	10^7	10^8	10^9	-	-
Tolerans	-	% 1	% 2	-	-	% 0,5	% 0,25	-	-	-	% 5	% 10

Dirençin üzerinde bulunan soldan sağa doğru ilk iki şerit renginin tablodaki rakam karşılıkları aynı sıra ile yazılarak oluşan iki basamaklı sayı, üçüncü şerit renginin tablodaki çarpan karşılığı ile çarpılarak direncin ohm değeri hesaplanır. Dördüncü şerit renginin tablodaki tolerans karşılığı, direncin değerinde hesaplanan bu değere göre hangi oranda sapma olabileceğini gösterir.

Örnek:



Yukarıdaki direncin ilk iki şeridi kahverengi-siyah olduğundan sayı 10, üçüncü şeridi turuncu olduğundan çarpan 10^3 olur. Bu sayılar çarpılarak direncin değeri 10 000 ohm olarak hesaplanır. Dördüncü şerit, altın olduğundan direncin değerinde hesaplanan bu değere göre %5 oranında sapma olabilir. Yani direncin değeri hesaplanan değerden 500 ohm az veya çok olabilir. Buna göre bu direncin değeri en az 9500 ohm, en çok 10 500 ohm olabilir.



Üzerindeki şeritlerin renkleri soldan sağa doğru sırasıyla yeşil, kahverengi, sarı ve gümüş olan yukarıdaki direncin değeri, ohm cinsinden aşağıdakilerden hangisine eşit olabilir?

A) $4,3 \cdot 10^4$

B) $4,9 \cdot 10^4$

C) $5,2 \cdot 10^5$

D) $6,2 \cdot 10^5$

Uzun Soruları Atlamayın!

-Sorunun uzun olması zor olduğu anlamına gelmez.

-Soruyu sadece uzun olduğu için atlamayın.

-Bazı uzun sorular da çok kolay olabilir.

7 - ELEME YÖNTEMİ



İlk İşaretlediğiniz Seçeneği Değiştirmeyin!

Kararsız kaldıktan sonra ilk işaretlediğiniz seçeneği

(eğer aklına yeni bir bilgi veya ip ucu gelmediyse) değiştirme.

Genellikle ilk işaretlenen seçenek doğru çıkar.

Test Çözme Teknikleri

ÖRNEK SORU: Aşağıdakilerden hangisi Karadeniz'de bulunan dağlardandır?

- A) Nemrut ✘
- B) Süphan ✘
- C) Ağrı
- D) **İlgaz**

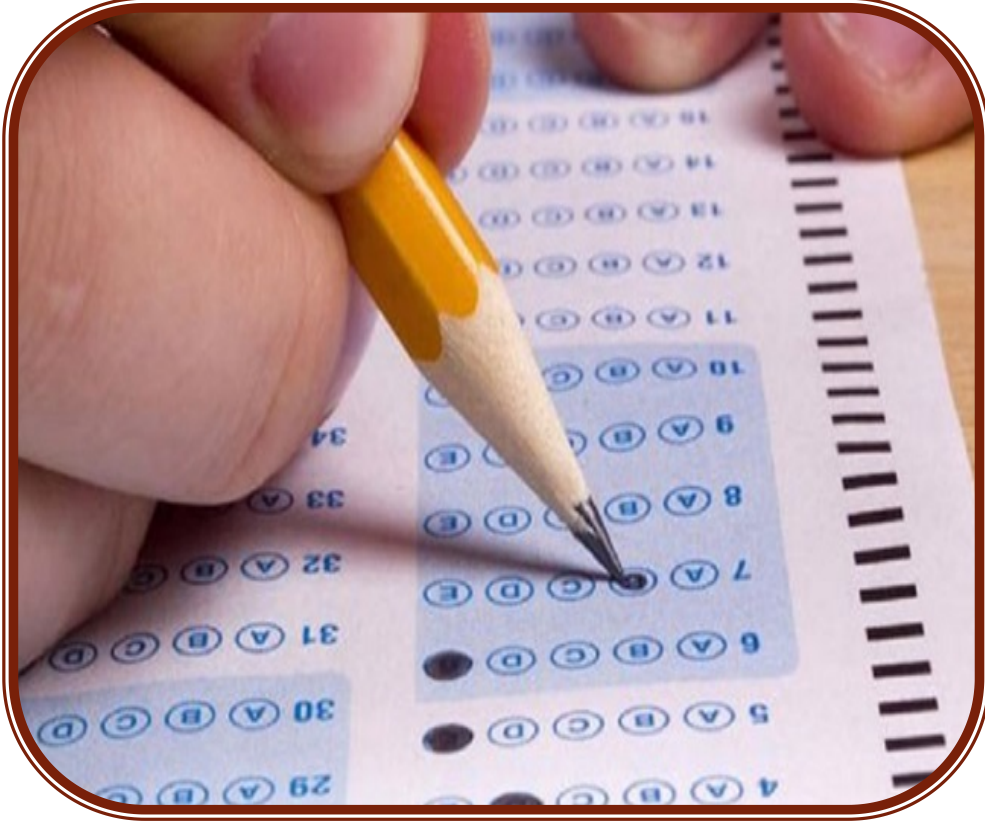
Test Çözme Teknikleri

- A) Sadece A seçeneğini oku.
- B) Doğru seçeneği bulunduğunu düşündüğünde diğerlerini okuma.
- C) Boşver hiç bir seçeneği okuma.
- D) Tüm seçenekleri oku.**

Tüm seçenekleri oku.

Tüm seçenekleri okumadan soruyu cevaplama. Bazı sorular En doğru seçeneği bulmanızı ister.

8 - KODLAMA TEKNİĐİ



Kodlamayı Sınav Sonuna Bırakmayın.

Cevapları kodlamayı sınav sonuna bırakma. Her sorudan sonra veya sayfa sayfa kodla. En ideal olanı her sayfadan sonra kodlamandır.

Sınav Teknikleri



Kontrol Et.

Sınav sonunda sınav evraklarını teslim etmeden önce;

- Kitapçık türü ve diğer kodlamaman gereken bölümleri kodlayıp kodlamadığını,
- Boş bıraktığın soruları,
- Cevaplarını doğru şekilde kodladığını kontrol et.

9 - ÇIKMIŞ SORULARI VE ÖRNEK DENEME SORULARINI ÇÖZÜN.

Farklı Zorluk Seviyelerinde Testler Çözün!

Sürekli olarak kolay veya zor kaynaklardan çözmeyin. Sınavda kolay da, zor da sorular olacağı için farklı seviyelerde sorular çözün.

Test Çözme Teknikleri



Farklı Kaynaklardan Çözün!

Böylece farklı soru tiplerinden çözmüş olursunuz. Değişik soru tiplerinden soru çözeniz faydanıza olacaktır.



Pazarcık Fen Lisesi
Teşekkür Ederiz.